

米沢市立病院・三友堂病院

# 合同内覧会

新病院

事前申込不要!  
お気軽にどうぞ!

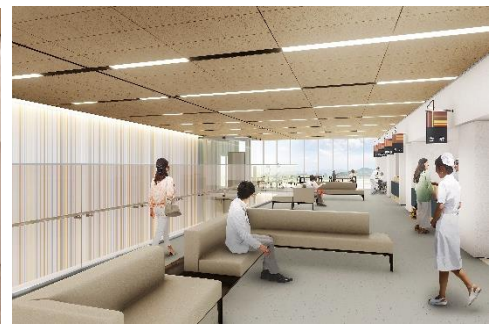
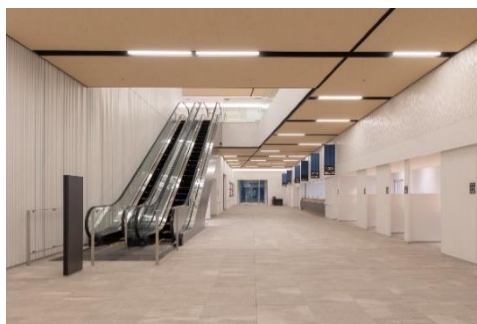
10月22日(日)  
11:00~17:00

(最終入場16:00)

いよいよ11月1日(水)より新しい米沢市立病院、三友堂病院が同時開院し、11月6日(月)から外来診療がスタートします。

開院に先立ち、市民の皆さんに新病院を見学いただける合同内覧会を開催します。当日は市立病院だけでなく、三友堂病院もあわせて、普段なかなか見ることのできない院内をご覧いただけます。

ぜひ、新しくなった二つの病院をご覧ください。両病院のスタッフがお待ちしています。



### 所要時間

1時間程度で両病院を見学いただけるコースとなっています

### 場所

米沢市相生町6-36(現在の米沢市立病院隣)

### 駐車場

新三友堂病院南側をご利用ください

### お問合せ

米沢市立病院  
病院開設準備室  
0238-22-2450

三友堂病院  
総務課  
0238-24-3700